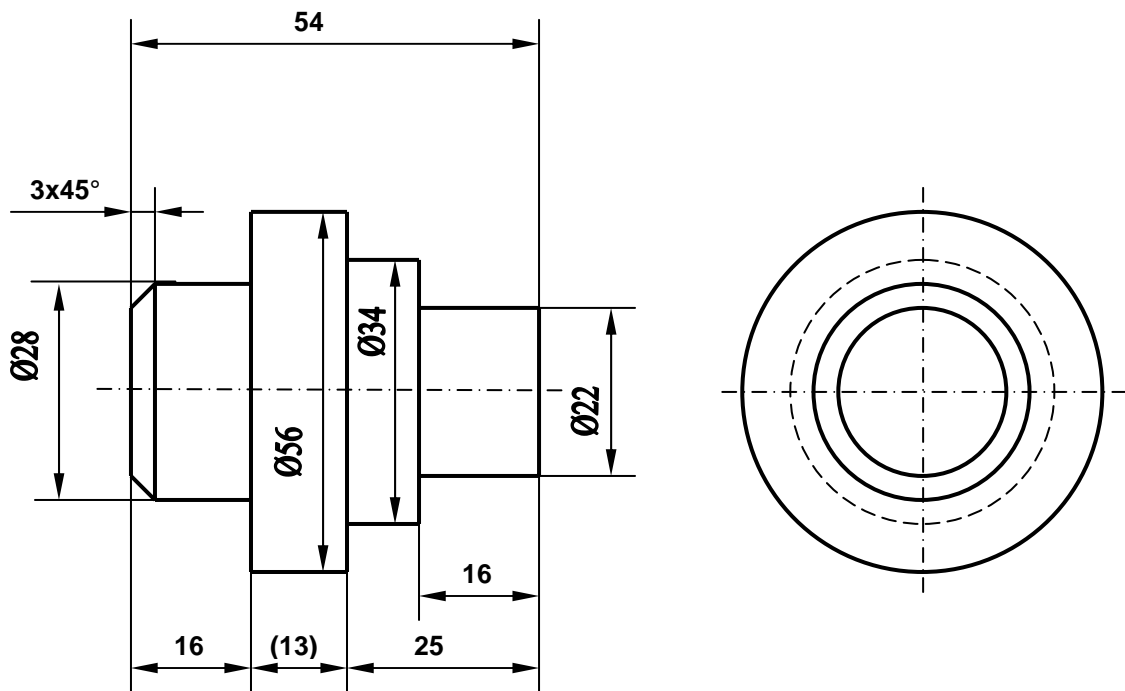


Lösung Bemaßen 3

(Ergänzen Sie alle notwendigen Maße)



Hinweis: Bei der Bemaßung von Wellen ist darauf zu achten, dass die Seite der Welle, welche mehr Absätze aufweist nach rechts zeigt. Danach wird die Welle so bemaßt, wie sie auf der Drehmaschine bearbeitet wird. (Siehe Maße 16 und 25 auf der rechten Seite) Das Maß 13 in Klammern stellt nur ein Hilfsmaß dar.

Lösung Bemaßen 3

© <http://www.tzinfo.de>

Verstöße gegen das Urheberrecht werden zur Anzeige gebracht.

	Datum	Name	
Gez.:			
Gepr.:			